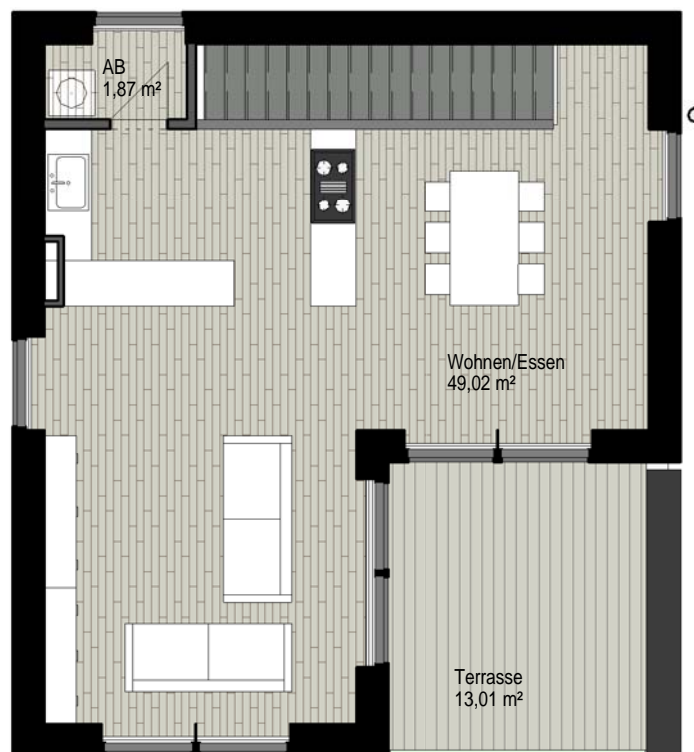
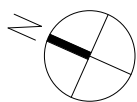
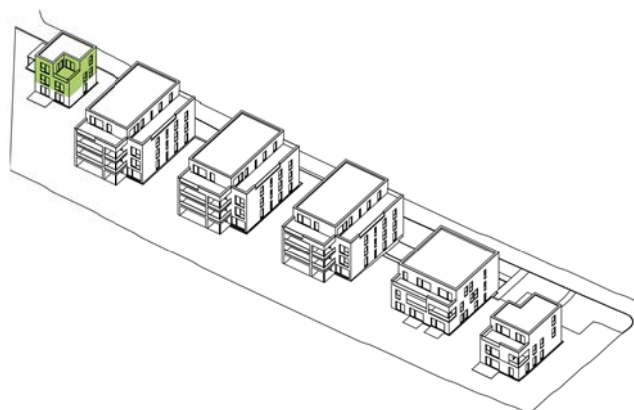


Wohnpark Belvedere Ziegeleiweg Weimar



Haus 1 - Wohnung 02		
Name	Fläche	Wohnfläche
Diele	14,01 m ²	14,01 m ²
Arbeiten	7,06 m ²	7,06 m ²
WC	2,24 m ²	2,24 m ²
Bad	4,50 m ²	4,50 m ²
Zimmer	13,07 m ²	13,07 m ²
Schlafen	15,43 m ²	15,43 m ²
Wohnen/Essen	49,02 m ²	49,02 m ²
AB	1,87 m ²	1,87 m ²
Terrasse	13,01 m ²	3,25 m ²
Gesamt	120,20 m ²	110,44 m ²



Haus 1 - Dachgeschoss - Wohnung 02 - Grundriss

BELVEDERE PROJEKTGESELLSCHAFT WEIMAR mbH

