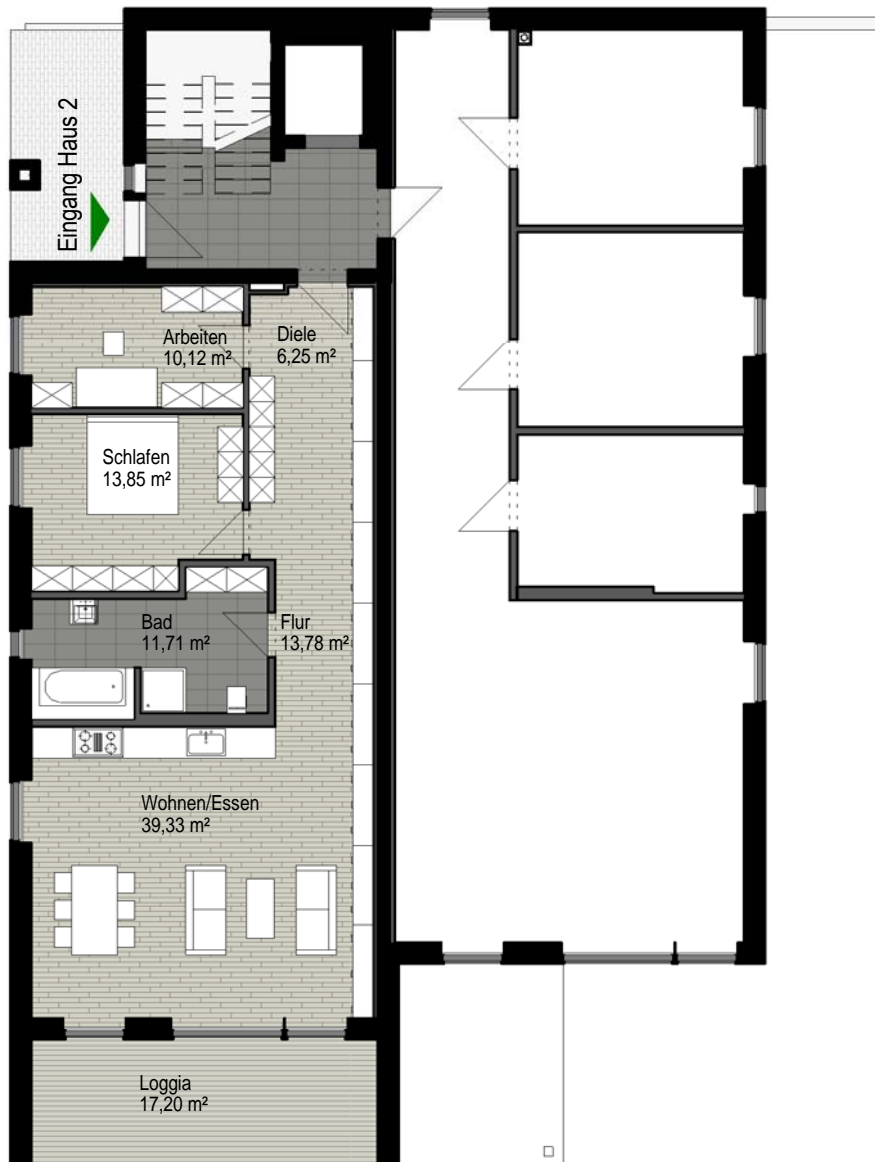
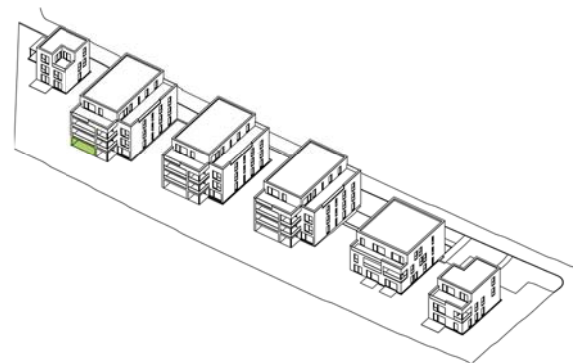


# Wohnpark Belvedere Ziegelweg Weimar



Haus 2 - Wohnung 02		
Name	Fläche	Wohnfläche
Wohnen/Essen	39,33 m <sup>2</sup>	39,33 m <sup>2</sup>
Schlafen	13,85 m <sup>2</sup>	13,85 m <sup>2</sup>
Arbeiten	10,12 m <sup>2</sup>	10,12 m <sup>2</sup>
Diele	6,25 m <sup>2</sup>	6,25 m <sup>2</sup>
Flur	13,78 m <sup>2</sup>	13,78 m <sup>2</sup>
Bad	11,71 m <sup>2</sup>	11,71 m <sup>2</sup>
Loggia	17,20 m <sup>2</sup>	8,60 m <sup>2</sup>
Gesamt	112,24 m <sup>2</sup>	103,64 m <sup>2</sup>



Haus 2 - Erdgeschoss - Wohnung 02 - Grundriss

BELVEDERE PROJEKTGESELLSCHAFT WEIMAR mbH

