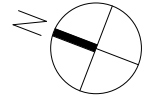
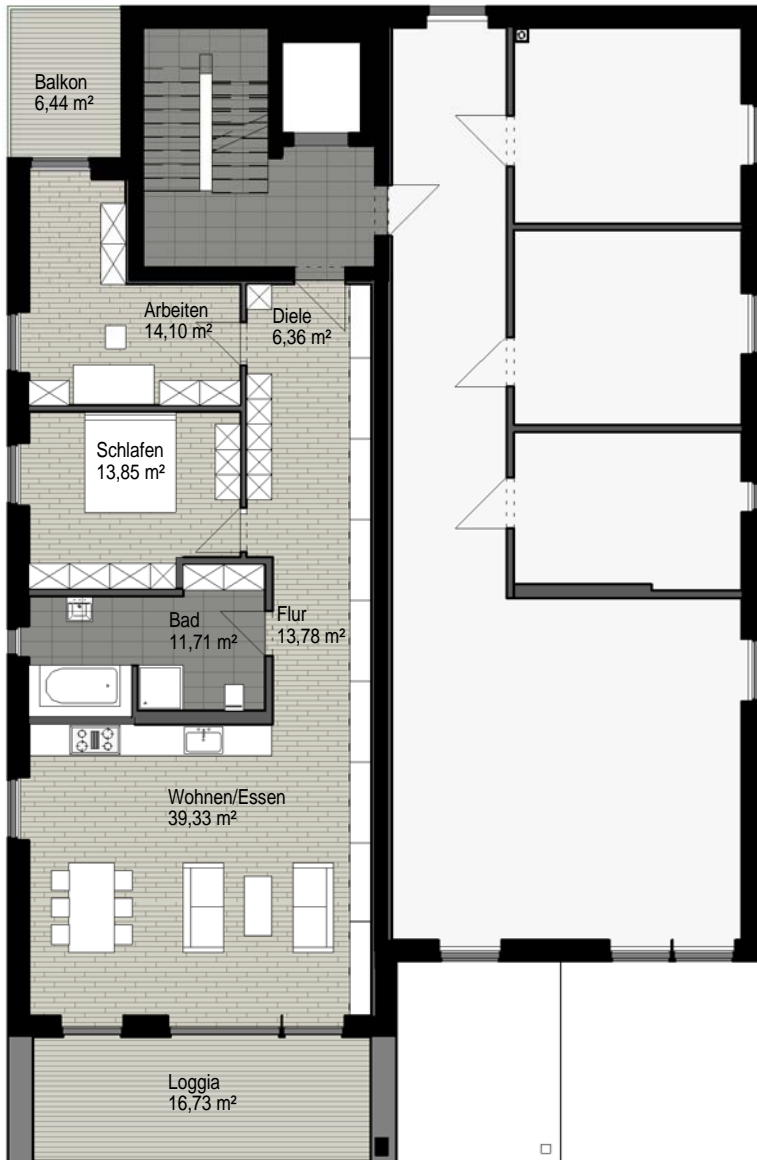
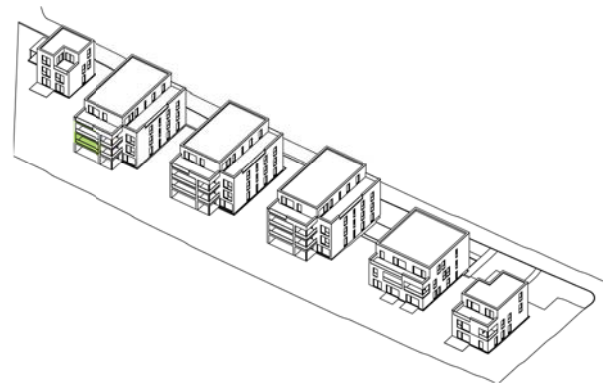


# Wohnpark Belvedere Ziegelweg Weimar



## Haus 2 - Wohnung 04

Name	Fläche	Wohnfläche
Schlafen	13,85 m <sup>2</sup>	13,85 m <sup>2</sup>
Arbeiten	14,10 m <sup>2</sup>	14,10 m <sup>2</sup>
Wohnen/Essen	39,33 m <sup>2</sup>	39,33 m <sup>2</sup>
Flur	13,78 m <sup>2</sup>	13,78 m <sup>2</sup>
Bad	11,71 m <sup>2</sup>	11,71 m <sup>2</sup>
Diele	6,36 m <sup>2</sup>	6,36 m <sup>2</sup>
Loggia	16,73 m <sup>2</sup>	8,36 m <sup>2</sup>
Balkon	6,44 m <sup>2</sup>	1,61 m <sup>2</sup>
Gesamt	122,29 m <sup>2</sup>	109,09 m <sup>2</sup>



Haus 2 - 1.Obergeschoss - Wohnung 04 - Grundriss

BELVEDERE PROJEKTGESELLSCHAFT WEIMAR mbH

