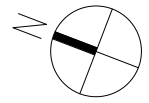
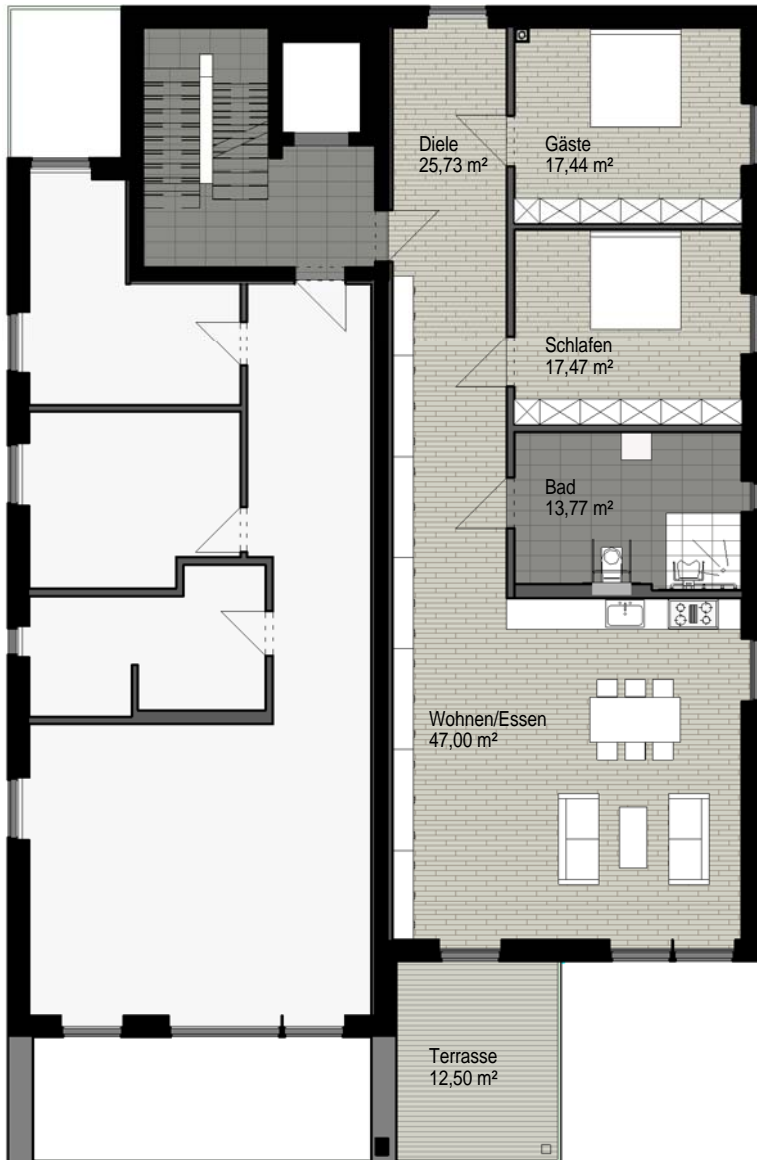
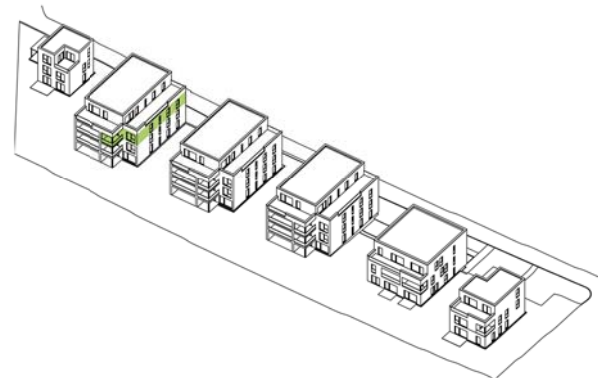


Wohnpark Belvedere Ziegelweg Weimar



Haus 2 - Wohnung 05		
Name	Fläche	Wohnfläche
Schlafen	17,47 m ²	17,47 m ²
Diele	25,73 m ²	25,73 m ²
Wohnen/Essen	47,00 m ²	47,00 m ²
Bad	13,77 m ²	13,77 m ²
Gäste	17,44 m ²	17,44 m ²
Terrasse	12,50 m ²	3,13 m ²
Gesamt	133,91 m ²	124,53 m ²



Haus 2 - 2.Obergeschoss - Wohnung 05 - Grundriss

BELVEDERE PROJEKTGESELLSCHAFT WEIMAR mbH

