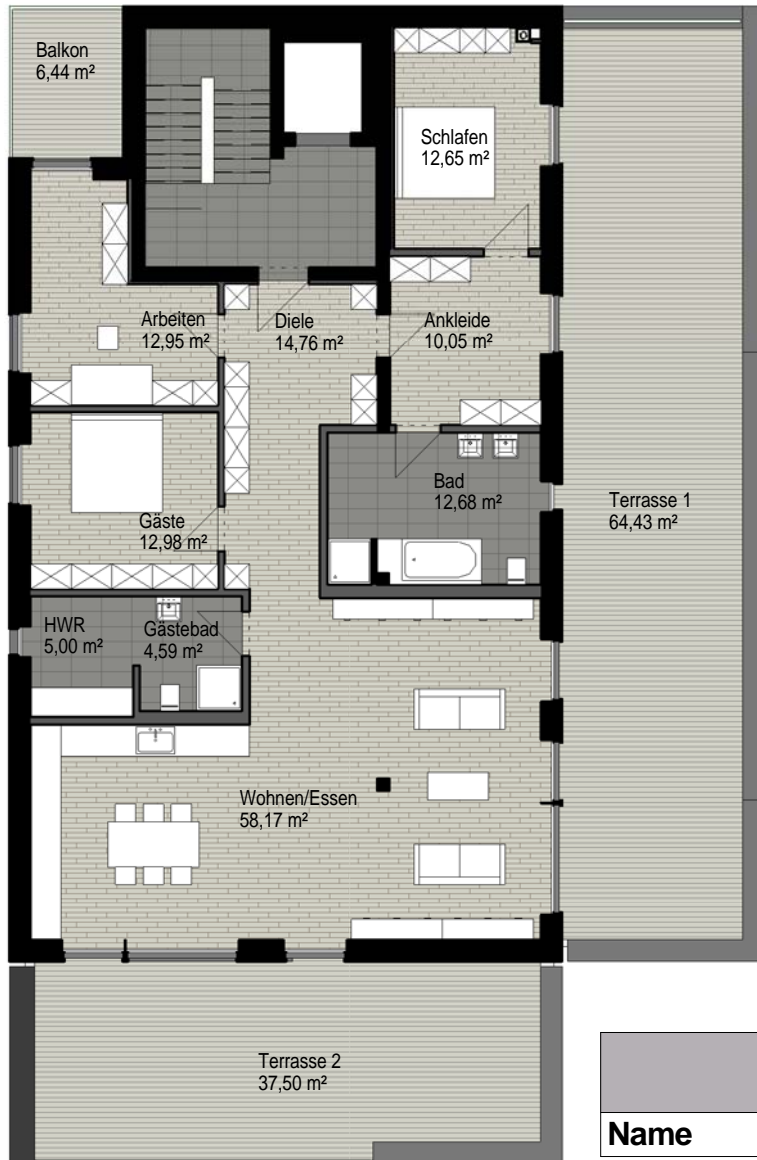
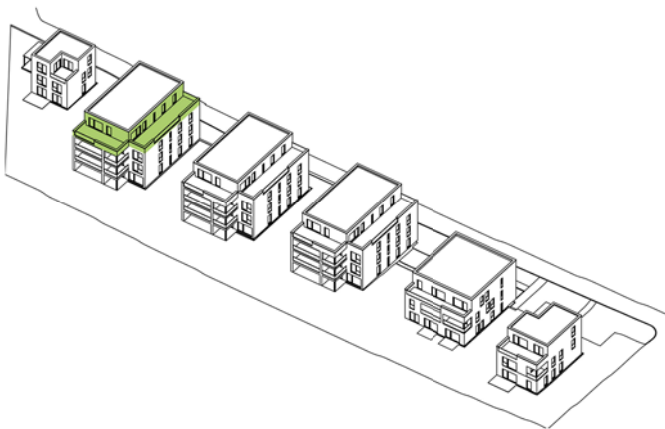


Wohnpark Belvedere Ziegelweg Weimar



Haus 2 - Wohnung 07

Name	Fläche	Wohnfläche
Ankleide	10,05 m ²	10,05 m ²
Schlafen	12,65 m ²	12,65 m ²
Wohnen/Essen	58,17 m ²	58,17 m ²
Gäste	12,98 m ²	12,98 m ²
Arbeiten	12,95 m ²	12,95 m ²
Diele	14,76 m ²	14,76 m ²
HWR	5,00 m ²	5,00 m ²
Gästebad	4,59 m ²	4,59 m ²
Bad	12,68 m ²	12,68 m ²
Terrasse 2	37,50 m ²	9,37 m ²
Terrasse 1	64,43 m ²	16,11 m ²
Balkon	6,44 m ²	1,61 m ²
Gesamt	252,19 m²	170,91 m²



Haus 2 - Dachgeschoss - Wohnung 07 - Grundriss

BELVEDERE PROJEKTGESELLSCHAFT WEIMAR mbH

