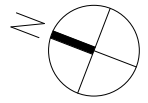
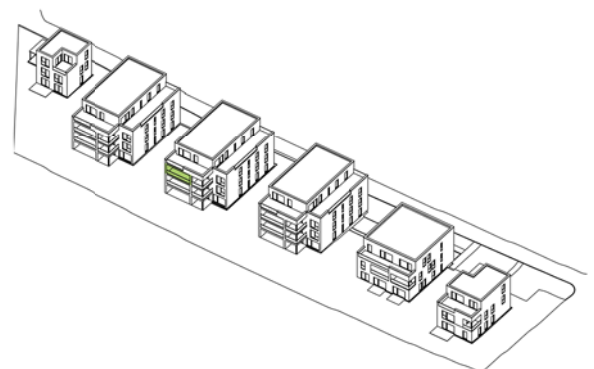


Wohnpark Belvedere Ziegelweg Weimar



Haus 3 - Wohnung 06

Name	Fläche	Wohnfläche
Wohnen/Essen	39,33 m ²	39,33 m ²
Flur	13,78 m ²	13,78 m ²
Diele	6,36 m ²	6,36 m ²
Arbeiten	14,10 m ²	14,10 m ²
Bad	11,71 m ²	11,71 m ²
Schlafen	13,85 m ²	13,85 m ²
Loggia	16,73 m ²	8,36 m ²
Balkon	6,43 m ²	1,61 m ²
Gesamt	122,28 m ²	109,09 m ²



Haus 3 - 2.Obergeschoss - Wohnung 06 - Grundriss

BELVEDERE PROJEKTGESELLSCHAFT WEIMAR mbH

