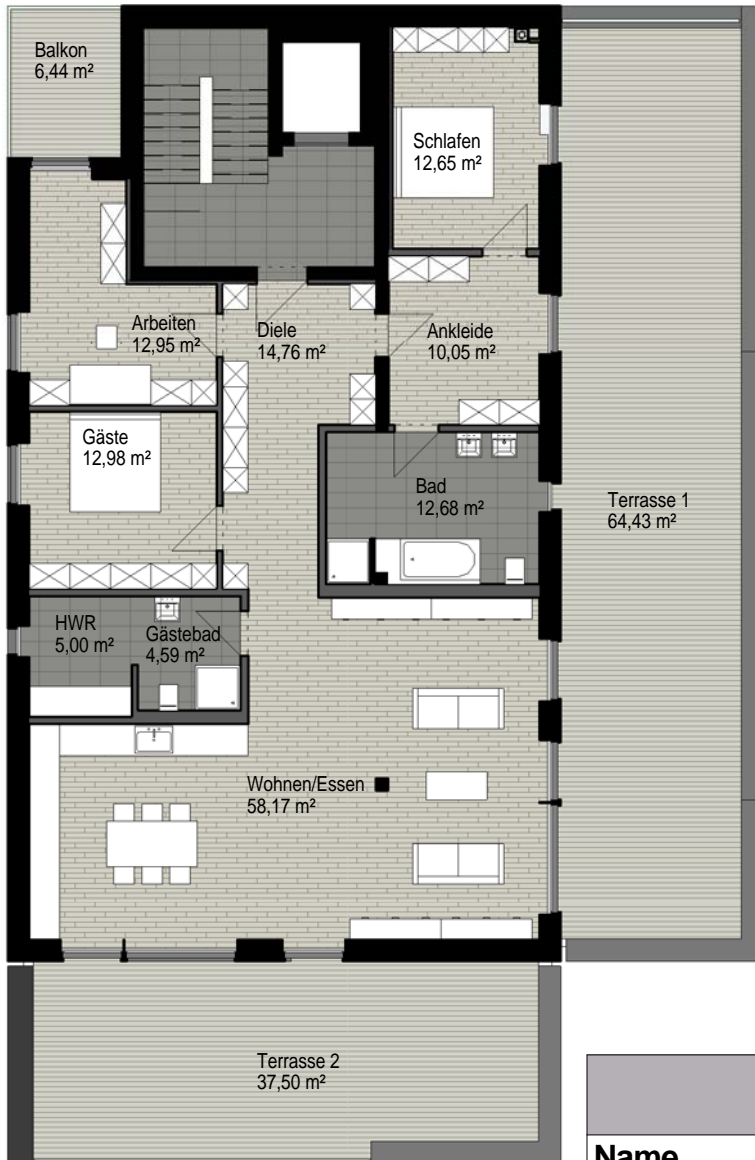
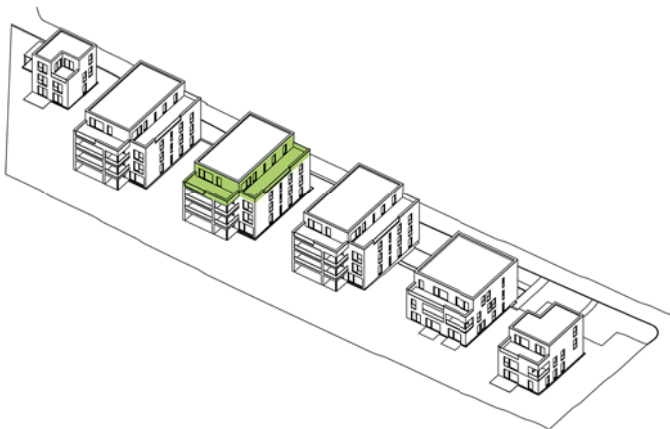


# Wohnpark Belvedere Ziegelweg Weimar



## Haus 3 - Wohnung 07

Name	Fläche	Wohnfläche
Schlafen	12,65 m <sup>2</sup>	12,65 m <sup>2</sup>
Arbeiten	12,95 m <sup>2</sup>	12,95 m <sup>2</sup>
Gäste	12,98 m <sup>2</sup>	12,98 m <sup>2</sup>
HWR	5,00 m <sup>2</sup>	5,00 m <sup>2</sup>
Diele	14,76 m <sup>2</sup>	14,76 m <sup>2</sup>
Wohnen/Essen	58,17 m <sup>2</sup>	58,17 m <sup>2</sup>
Ankleide	10,05 m <sup>2</sup>	10,05 m <sup>2</sup>
Bad	12,68 m <sup>2</sup>	12,68 m <sup>2</sup>
Gästebad	4,59 m <sup>2</sup>	4,59 m <sup>2</sup>
Terrasse 2	37,50 m <sup>2</sup>	9,37 m <sup>2</sup>
Terrasse 1	64,43 m <sup>2</sup>	16,11 m <sup>2</sup>
Balkon	6,44 m <sup>2</sup>	1,61 m <sup>2</sup>
<b>Gesamt</b>	<b>252,19 m<sup>2</sup></b>	<b>170,91 m<sup>2</sup></b>



Haus 3 - Dachgeschoss - Wohnung 07 - Grundriss

BELVEDERE PROJEKTGESELLSCHAFT WEIMAR mbH

