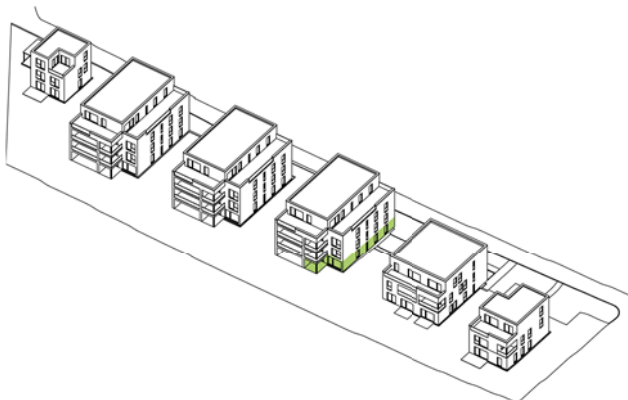
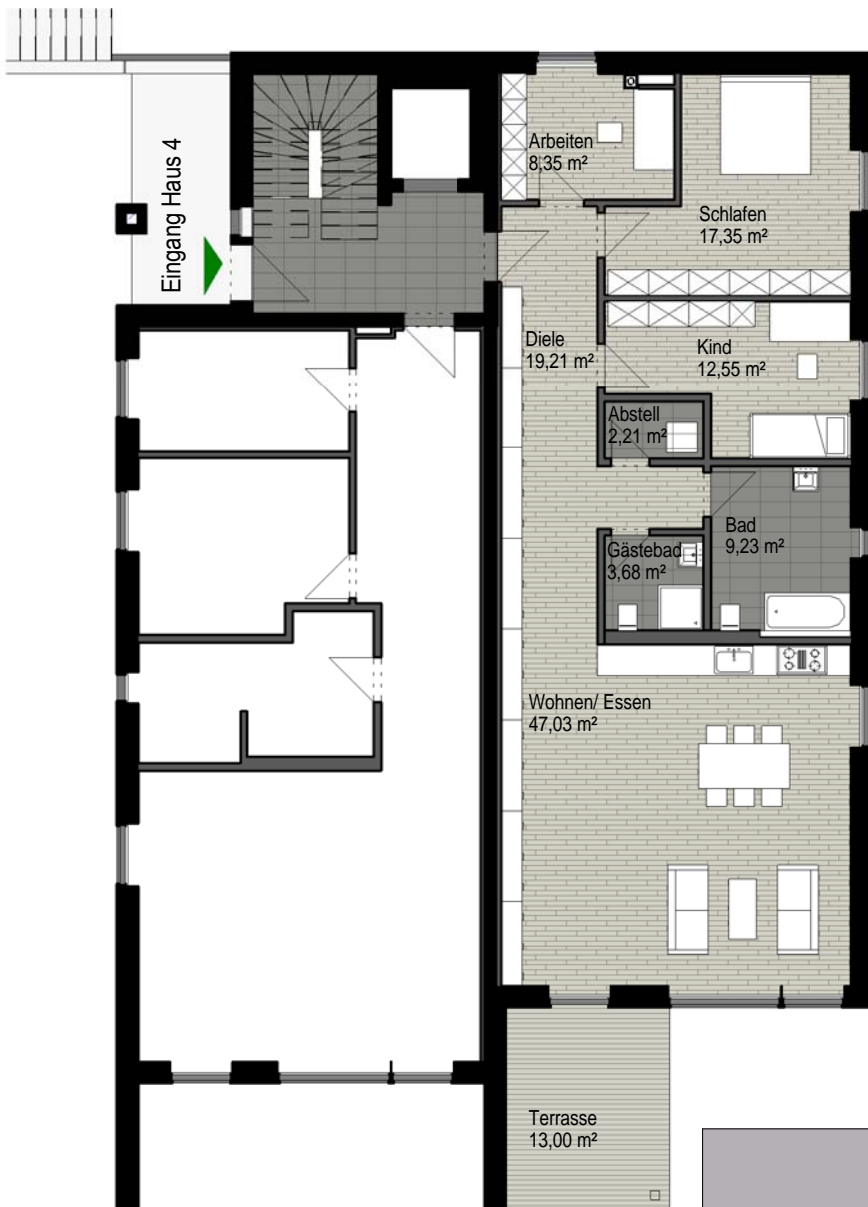


Wohnpark Belvedere Ziegelweg Weimar



Haus 4 - Wohnung 01

Name	Fläche	Wohnfläche
Schlafen	17,35 m ²	17,35 m ²
Diele	19,21 m ²	19,21 m ²
Kind	12,55 m ²	12,55 m ²
Bad	9,23 m ²	9,23 m ²
Gästebad	3,68 m ²	3,68 m ²
Abstell	2,21 m ²	2,21 m ²
Arbeiten	8,35 m ²	8,35 m ²
Wohnen/ Essen	47,03 m ²	47,03 m ²
Terrasse	13,00 m ²	3,25 m ²
Gesamt	132,60 m ²	122,85 m ²

Haus 4 - Erdgeschoss - Wohnung 01- Grundriss

BELVEDERE PROJEKTGESELLSCHAFT WEIMAR mbH

