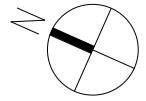
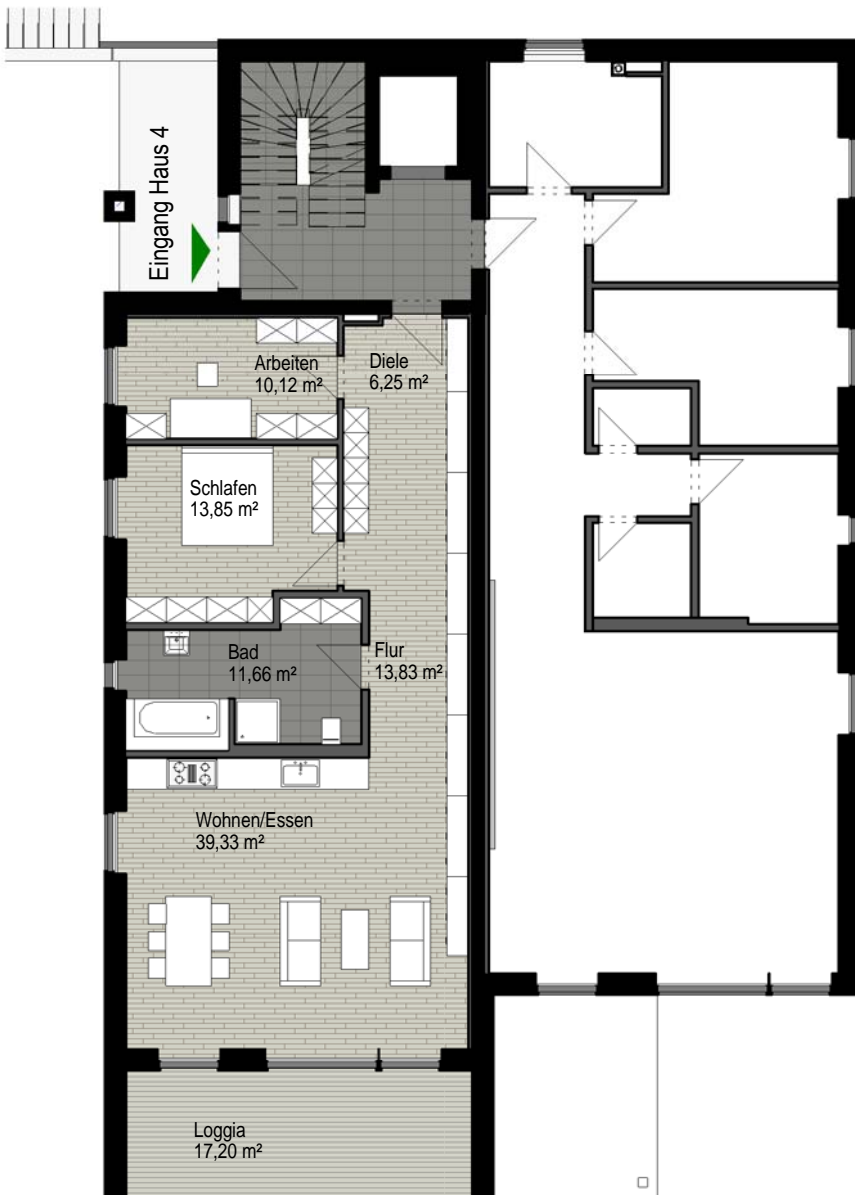
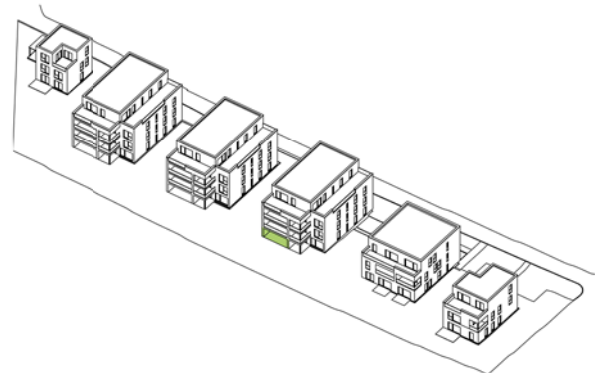


Wohnpark Belvedere Ziegelweg Weimar



Haus 4 - Wohnung 02		
Name	Fläche	Wohnfläche
Wohnen/Essen	39,33 m ²	39,33 m ²
Bad	11,66 m ²	11,66 m ²
Schlafen	13,85 m ²	13,85 m ²
Arbeiten	10,12 m ²	10,12 m ²
Flur	13,83 m ²	13,83 m ²
Diele	6,25 m ²	6,25 m ²
Loggia	17,20 m ²	8,60 m ²
Gesamt	112,24 m ²	103,64 m ²



Haus 4 - Erdgeschoss - Wohnung 02 - Grundriss

BELVEDERE PROJEKTGESELLSCHAFT WEIMAR mbH

