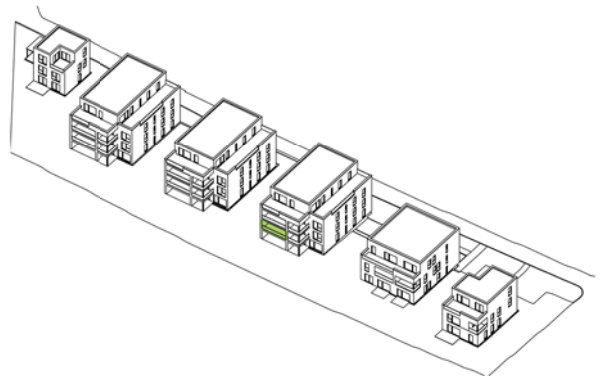


Wohnpark Belvedere Ziegelweg Weimar



Haus 4 - Wohnung 4

Name	Fläche	Wohnfläche
Bad	11,66 m ²	11,66 m ²
Arbeiten	14,10 m ²	14,10 m ²
Schlafen	13,85 m ²	13,85 m ²
Wohnen/ Essen	39,33 m ²	39,33 m ²
Diele	13,83 m ²	13,83 m ²
Flur	6,36 m ²	6,36 m ²
Loggia	16,73 m ²	8,36 m ²
Balkon	6,44 m ²	1,61 m ²
Gesamt	122,29 m ²	109,10 m ²



Haus 4 - 1.Obergeschoss - Wohnung 04 - Grundriss

BELVEDERE PROJEKTGESELLSCHAFT WEIMAR mbH

