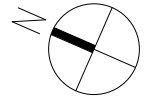
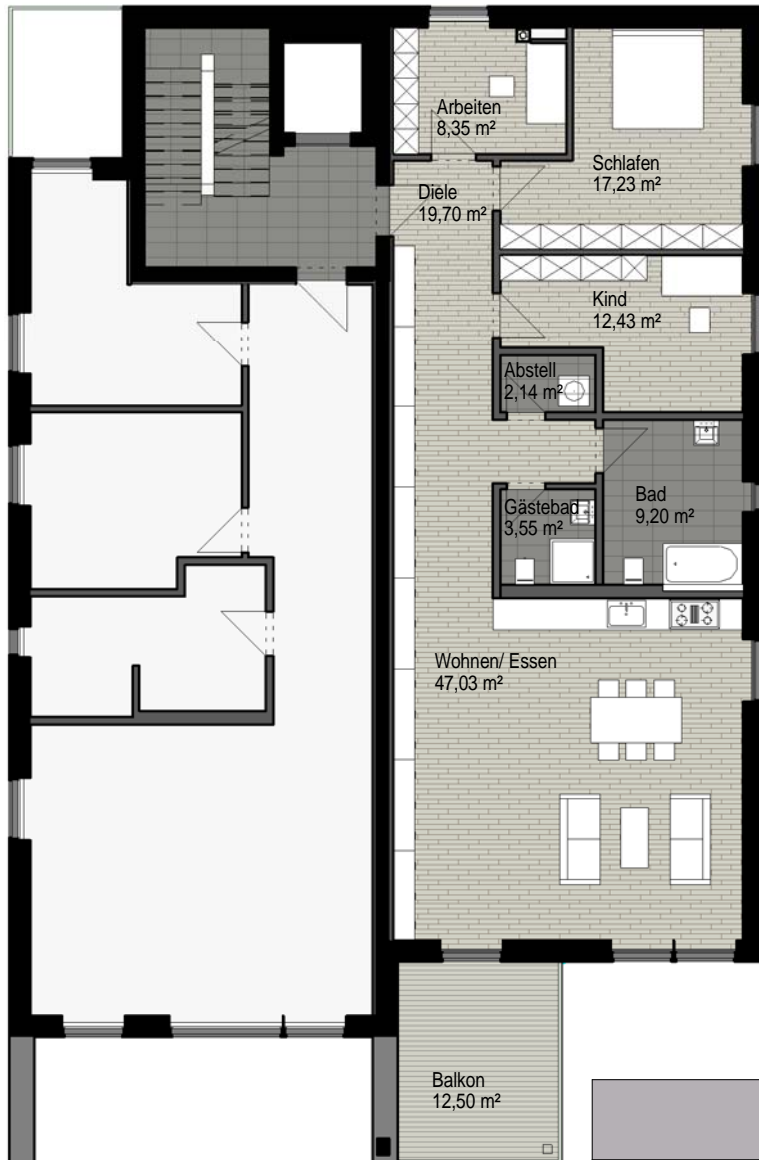


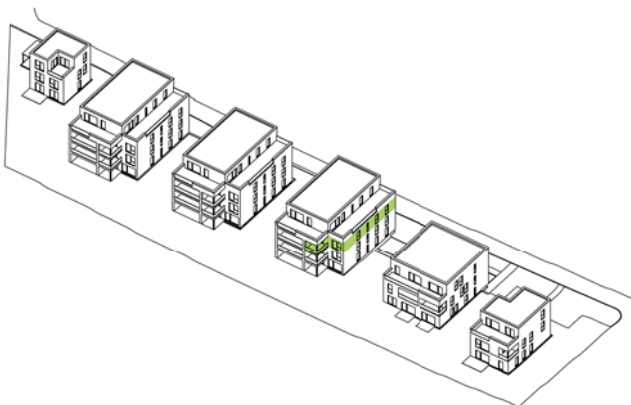
Wohnpark Belvedere Ziegelweg Weimar



Haus 4 - Wohnung 05

Name	Fläche	Wohnfläche
------	--------	------------

Kind	12,43 m ²	12,43 m ²
Gästebad	3,55 m ²	3,55 m ²
Bad	9,20 m ²	9,20 m ²
Abstell	2,14 m ²	2,14 m ²
Wohnen/ Essen	47,03 m ²	47,03 m ²
Diele	19,70 m ²	19,70 m ²
Arbeiten	8,35 m ²	8,35 m ²
Schlafen	17,23 m ²	17,23 m ²
Balkon	12,50 m ²	3,13 m ²
Gesamt	132,13 m ²	122,76 m ²



Haus 4 - 2.Obergeschoss - Wohnung 05 - Grundriss

BELVEDERE PROJEKTGESELLSCHAFT WEIMAR mbH

