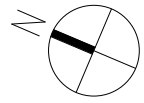
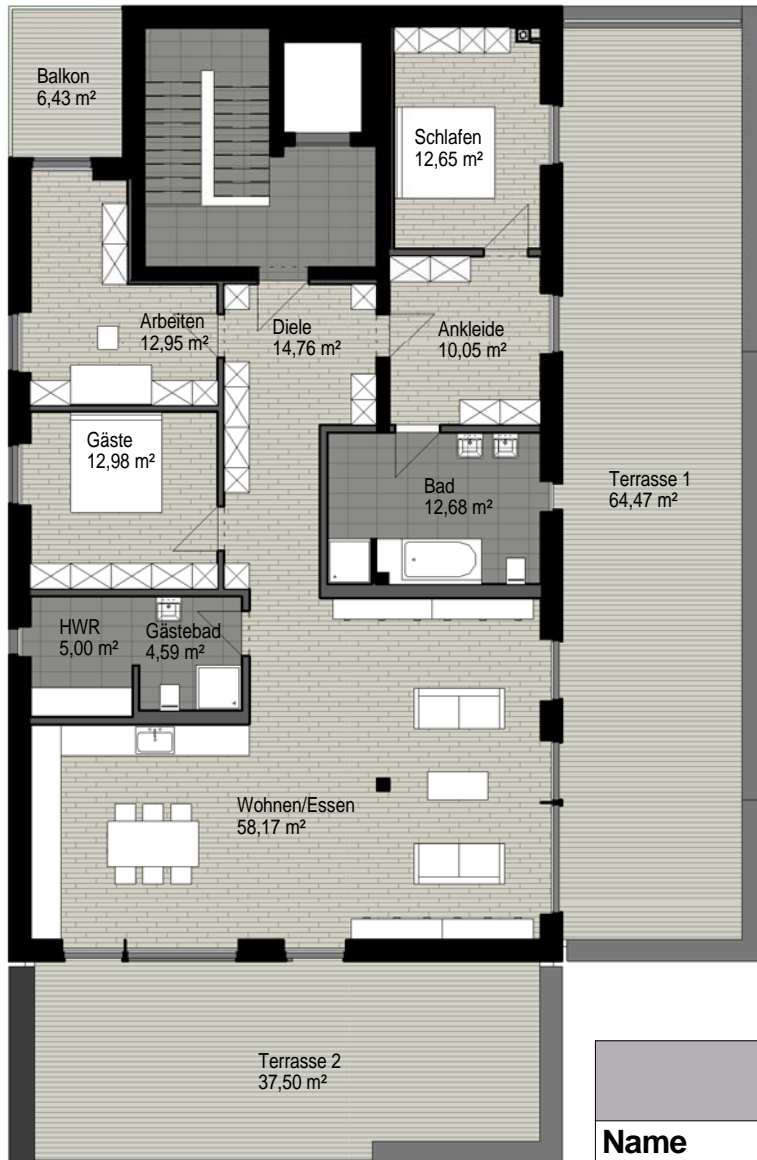
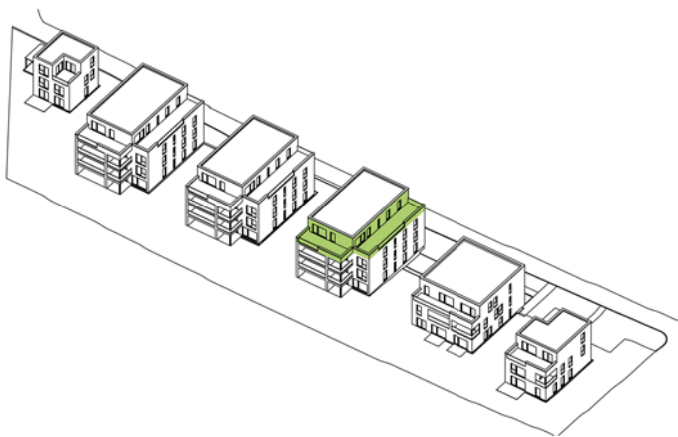


Wohnpark Belvedere Ziegelweg Weimar



Haus 4 - Wohnung 07

Name	Fläche	Wohnfläche
Bad	12,68 m ²	12,68 m ²
Ankleide	10,05 m ²	10,05 m ²
Schlafen	12,65 m ²	12,65 m ²
Gäste	12,98 m ²	12,98 m ²
HWR	5,00 m ²	5,00 m ²
Wohnen/Essen	58,17 m ²	58,17 m ²
Diele	14,76 m ²	14,76 m ²
Arbeiten	12,95 m ²	12,95 m ²
Gästebad	4,59 m ²	4,59 m ²
Balkon	6,43 m ²	1,61 m ²
Terrasse 1	64,47 m ²	16,12 m ²
Terrasse 2	37,50 m ²	9,37 m ²
Gesamt	252,22 m ²	170,92 m ²



Haus 4 - Dachgeschoss - Wohnung 07 - Grundriss

BELVEDERE PROJEKTGESELLSCHAFT WEIMAR mbH

