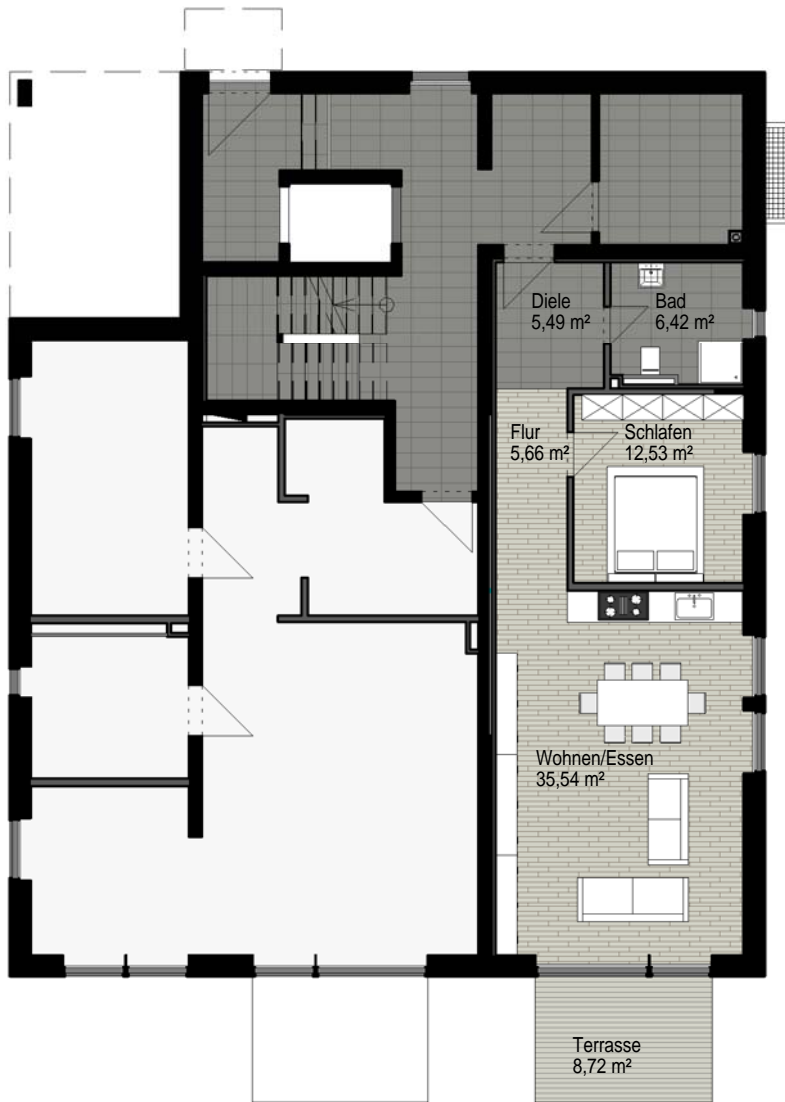


Wohnpark Belvedere Ziegeleiweg Weimar



Haus 5 - Wohnung 01		
Name	Fläche	Wohnfläche
Wohnen/Essen	35,54 m ²	35,54 m ²
Flur	5,66 m ²	5,66 m ²
Bad	6,42 m ²	6,42 m ²
Diele	5,49 m ²	5,49 m ²
Schlafen	12,53 m ²	12,53 m ²
Terrasse	8,72 m ²	2,18 m ²
	74,35 m ²	67,82 m ²

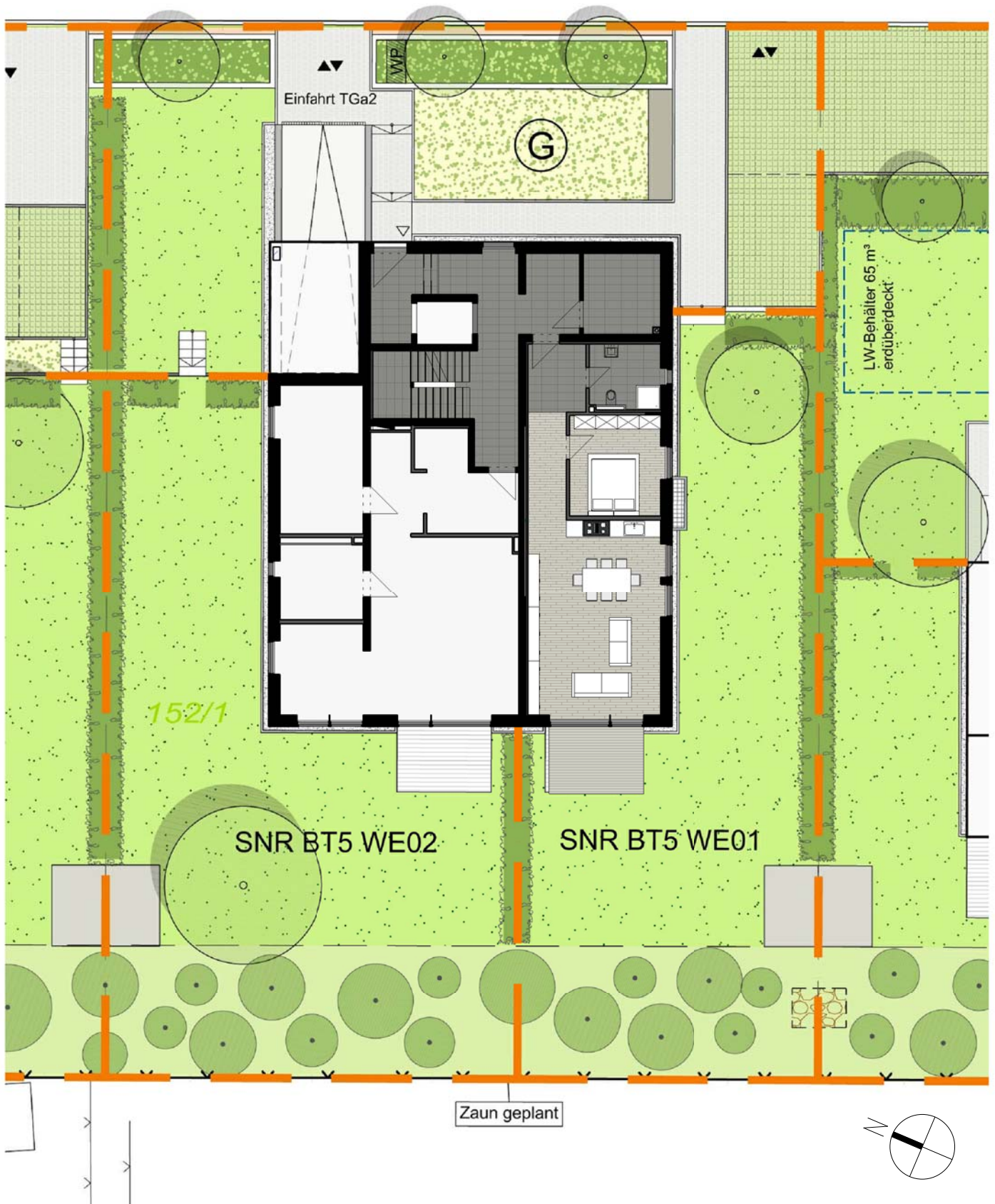


Haus 5 - Erdgeschoss - Wohnung 01 - Grundriss

BELVEDERE PROJEKTGESELLSCHAFT WEIMAR mbH



Wohnpark Belvedere Ziegeleiweg Weimar



Haus 5 - EG - Wohnung 01 - Lageplan Freiflächen

BELVEDERE PROJEKTGESELLSCHAFT WEIMAR mbH