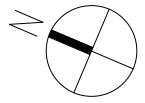
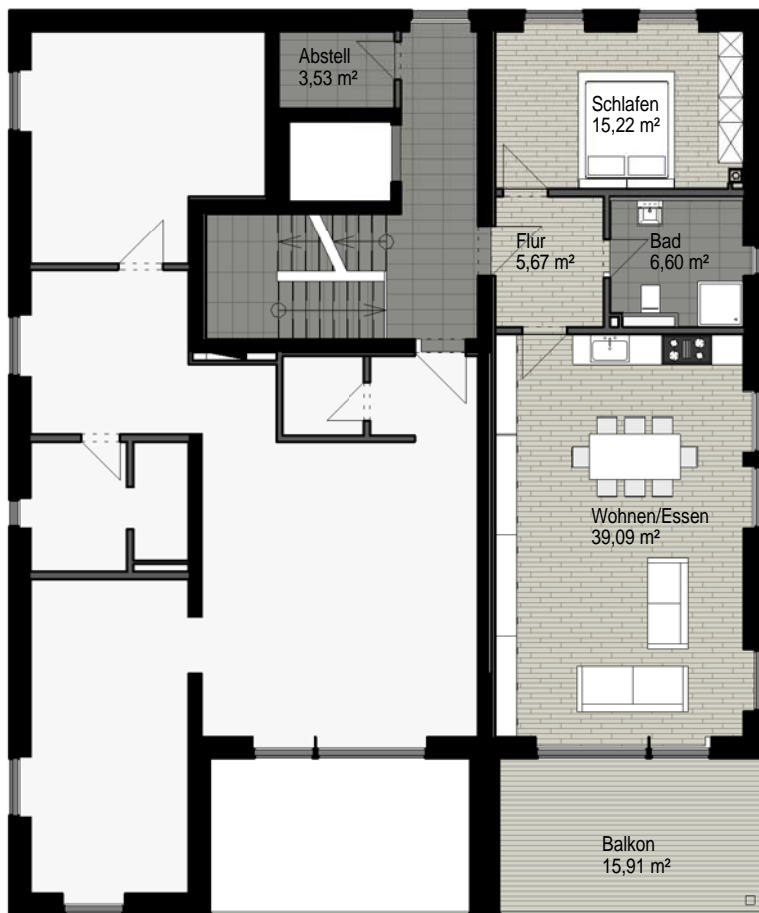


Wohnpark Belvedere Ziegeleiweg Weimar



Haus 5 - Wohnung 03		
Name	Fläche	Wohnfläche
Abstell	3,53 m ²	3,53 m ²
Bad	6,60 m ²	6,60 m ²
Wohnen/Essen	39,09 m ²	39,09 m ²
Flur	5,67 m ²	5,67 m ²
Schlafen	15,22 m ²	15,22 m ²
Balkon	15,91 m ²	3,98 m ²
	86,02 m ²	74,09 m ²



Haus 5 - 1.Obergeschoss - Wohnung 03 - Grundriss

BELVEDERE PROJEKTGESELLSCHAFT WEIMAR mbH

