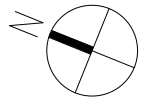
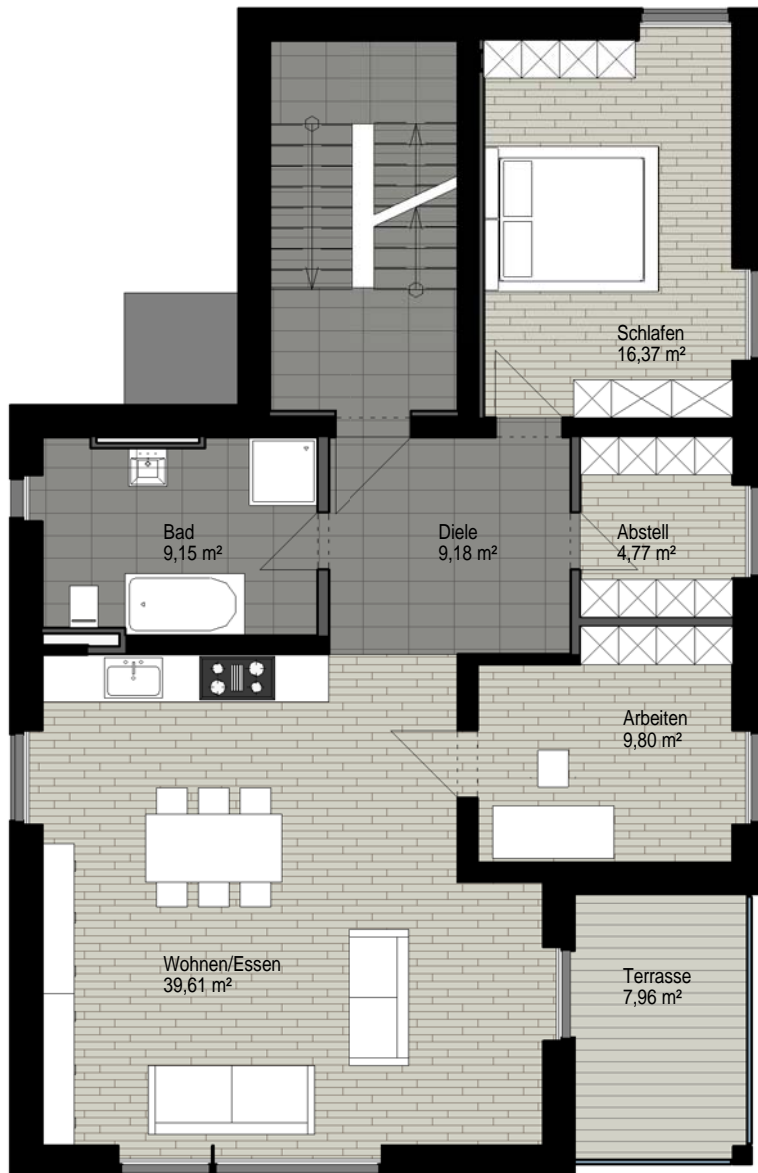
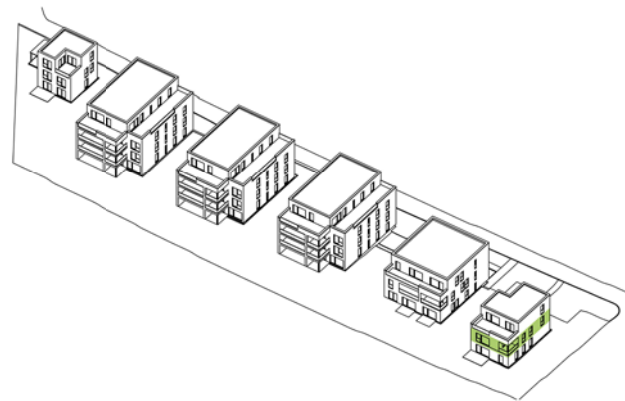


Wohnpark Belvedere Ziegeleiweg Weimar



Haus 6 - Wohnung 02		
Name	Fläche	Wohnfläche
Schlafen	16,37 m ²	16,37 m ²
Bad	9,15 m ²	9,15 m ²
Wohnen/Essen	39,61 m ²	39,61 m ²
Arbeiten	9,80 m ²	9,80 m ²
Abstell	4,77 m ²	4,77 m ²
Diele	9,18 m ²	9,18 m ²
Terrasse	7,96 m ²	1,99 m ²
	96,84 m ²	90,87 m ²



Haus 6 - 1.Obergeschoss - Wohnung 02 - Grundriss

BELVEDERE PROJEKTGESELLSCHAFT WEIMAR mbH

